

deli得力

使用说明书

电话机 No.785

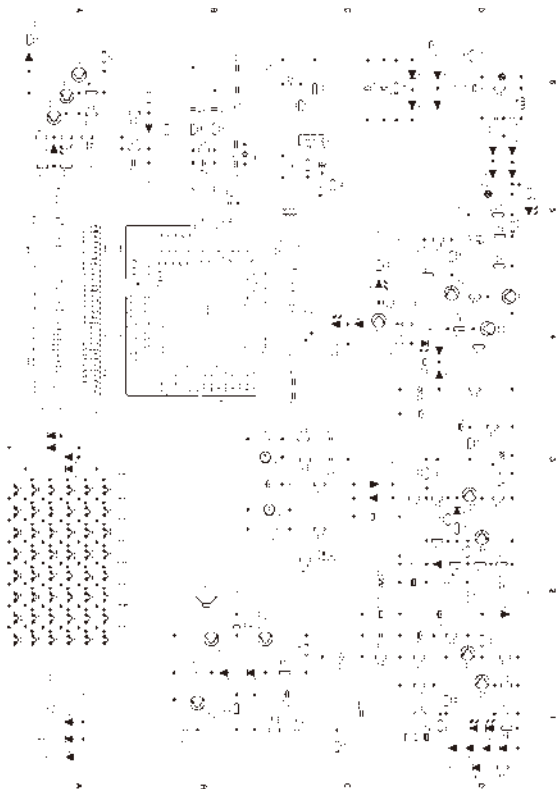


HCD6238(20)P/TSDL22

得力集团保留产品设计及说明书的更改权

不另行通知

LCD亮度调节



线路若有更改，恕不另行通知。



产品保修卡

购货日期：_____年__月__日



特别申明:

此说明书已经过严格仔细的检验和审核,但仍不排除有文字拼写及技术上的疏忽和错误。对于此类疏忽和错误将于新版说明书中修正且不另行通知。此说明书版权归本公司所有,任何其他单位和个人不得修改。

温馨提醒:

1. 在使用交换机的情况下,不建议并接分机使用;
2. 在不使用交换机,直接连接电话线使用时,不建议并接2台以上电话机